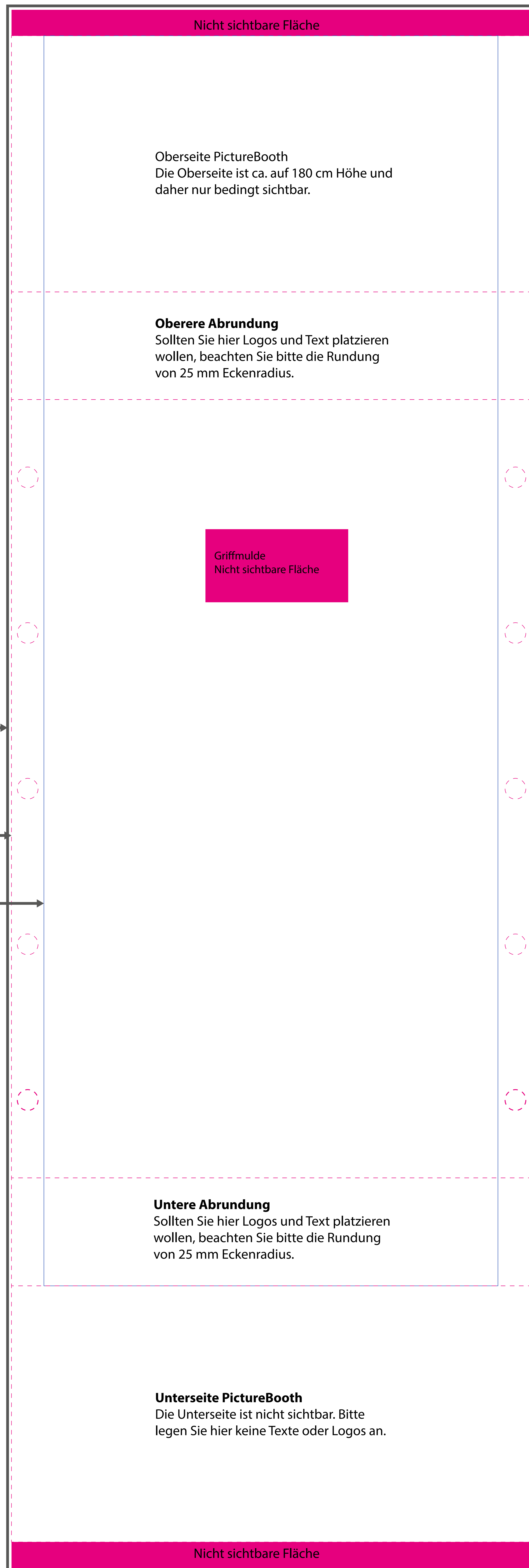
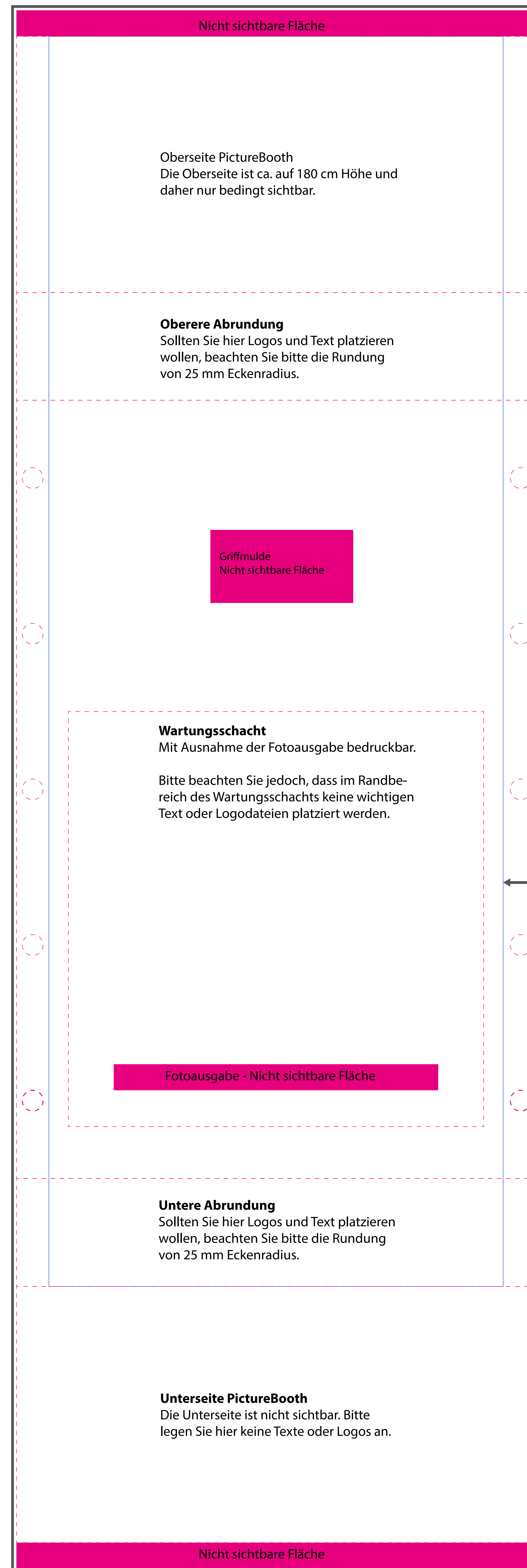


## Linke Seite PictureBooth



## Rechte Seite PictureBooth



**Datenformat: 406 mm x 1.207 mm**  
Das Format, in dem Ihre Druckdaten angelegt sein sollten. In diesem Format enthalten sind:  
**3 mm Beschnitt.**

Dieser Beschnitt wird während der Produktion von uns entfernt.  
Bitte legen Sie Hintergründe und randabfallende Objekte immer bis an den Rand Ihres Datenformats an, um weiße Seitenränder zu vermeiden.

**Endformat: 400 x 1.201 mm**  
Bitte beachten Sie, dass durch die Form der PictureBooth die Ecken abgerundet werden.

**Sicherheitsabstand: 20 mm** (auf allen Seiten)  
Dieser wird vom Endformat aus gemessen und verhindert unerwünschten Anschnitt Ihrer Texte und Informationen durch die Konstruktion der PictureBooth.

**Datenformat: 406 mm x 1.207 mm**  
Das Format, in dem Ihre Druckdaten angelegt sein sollten. In diesem Format enthalten sind:  
**3 mm Beschnitt.**

Dieser Beschnitt wird während der Produktion von uns entfernt.  
Bitte legen Sie Hintergründe und randabfallende Objekte immer bis an den Rand Ihres Datenformats an, um weiße Seitenränder zu vermeiden.

**Endformat: 400 x 1.201 mm**  
Bitte beachten Sie, dass durch die Form der PictureBooth die Ecken abgerundet werden.

**Sicherheitsabstand: 20 mm** (auf allen Seiten)  
Dieser wird vom Endformat aus gemessen und verhindert unerwünschten Anschnitt Ihrer Texte und Informationen durch die Konstruktion der PictureBooth.